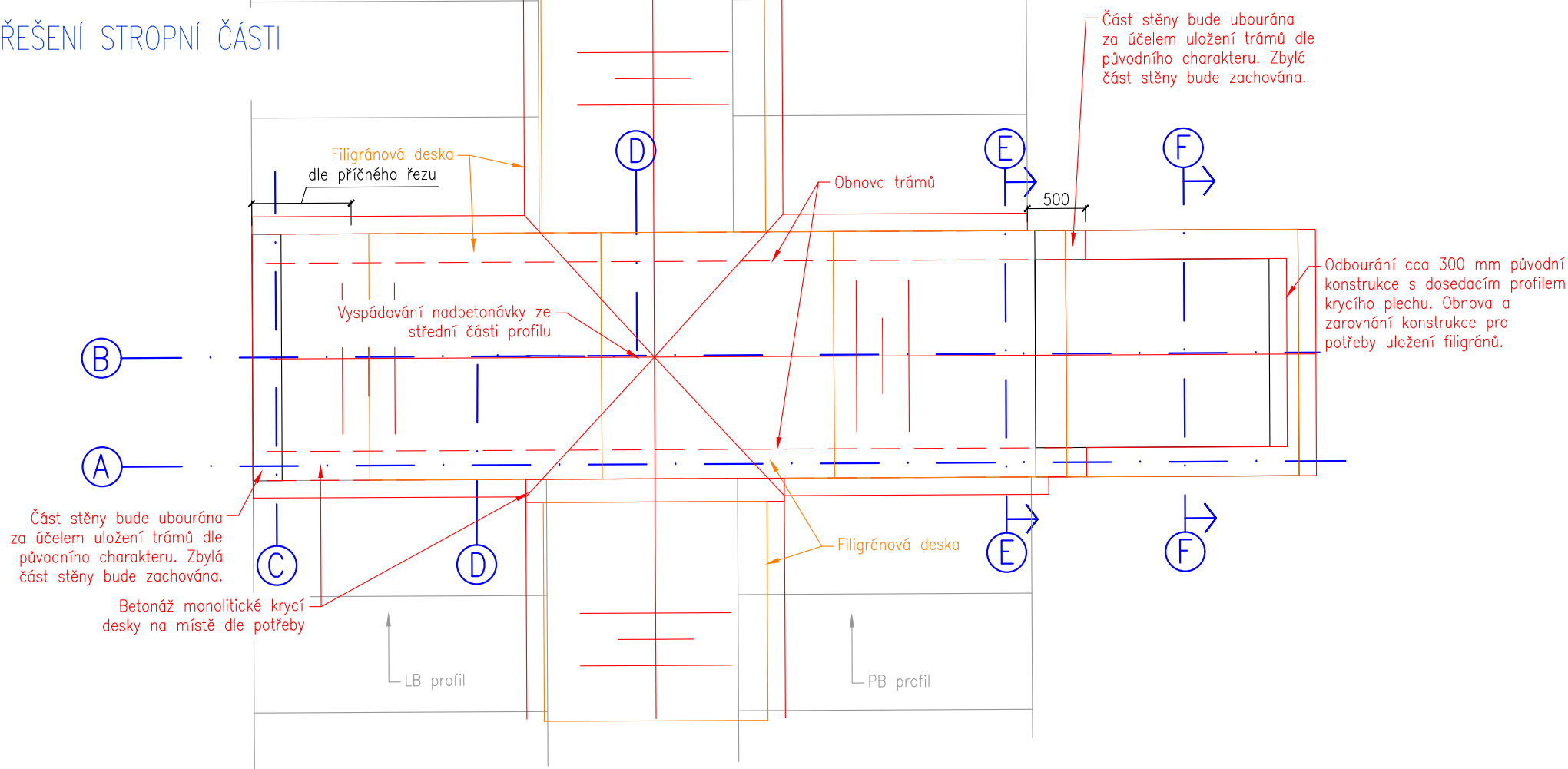
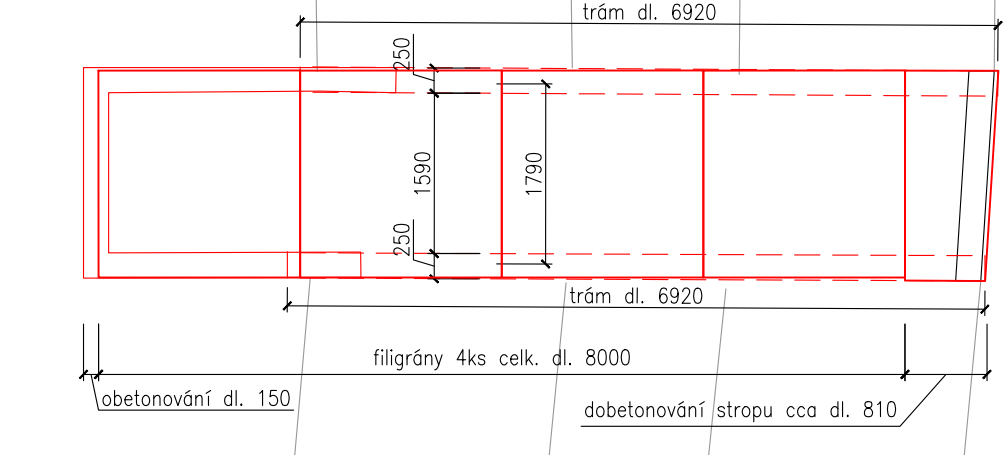


ZASLEPENÍ VSTUPNÍCH ŠACHET  
M 1:10, 1:25, 1:50, 1:75

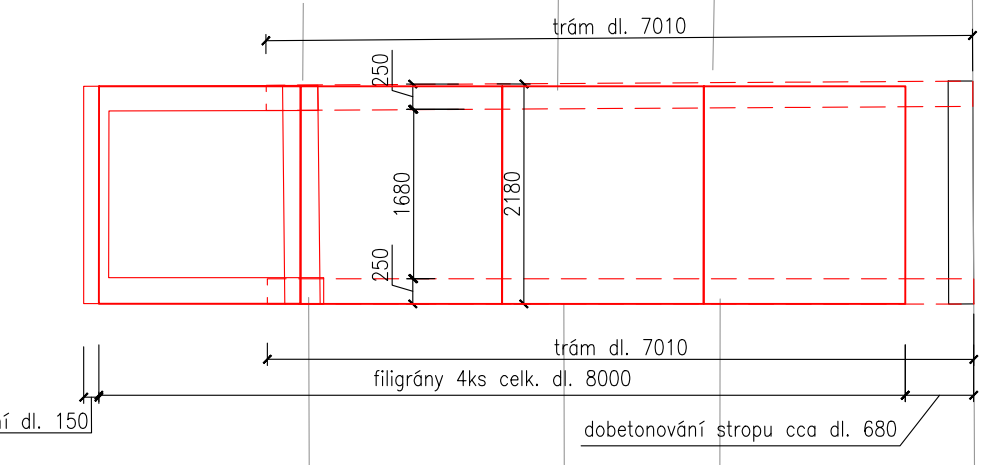
PŮDORYS ŘEŠENÍ STROPNÍ ČÁSTI  
1:50



VSTUP 3 – SO 03.4  
1:75



VSTUP 5 – SO 04.2  
1:75



PŘÍČNÝ ŘEZ E  
1:25

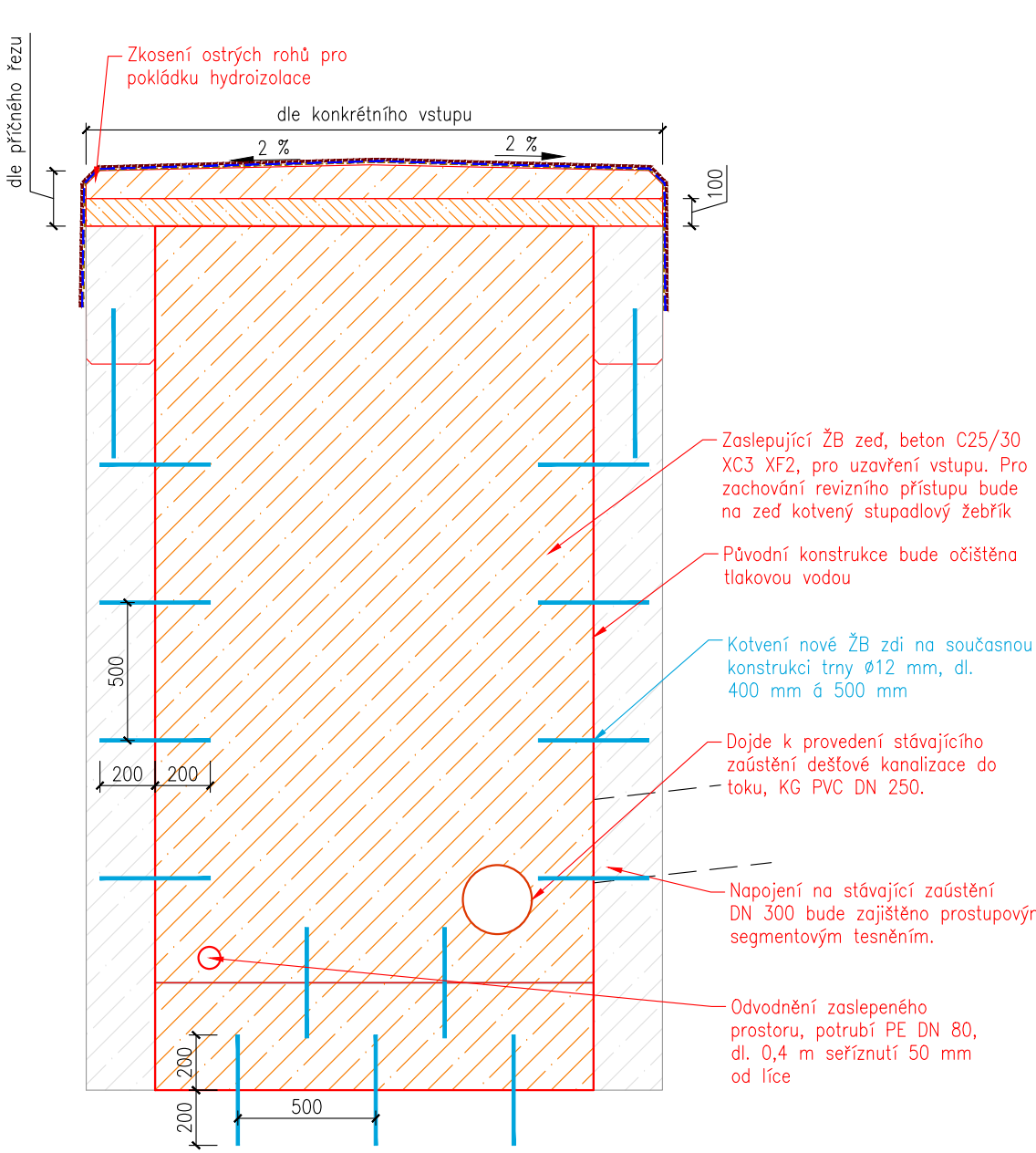
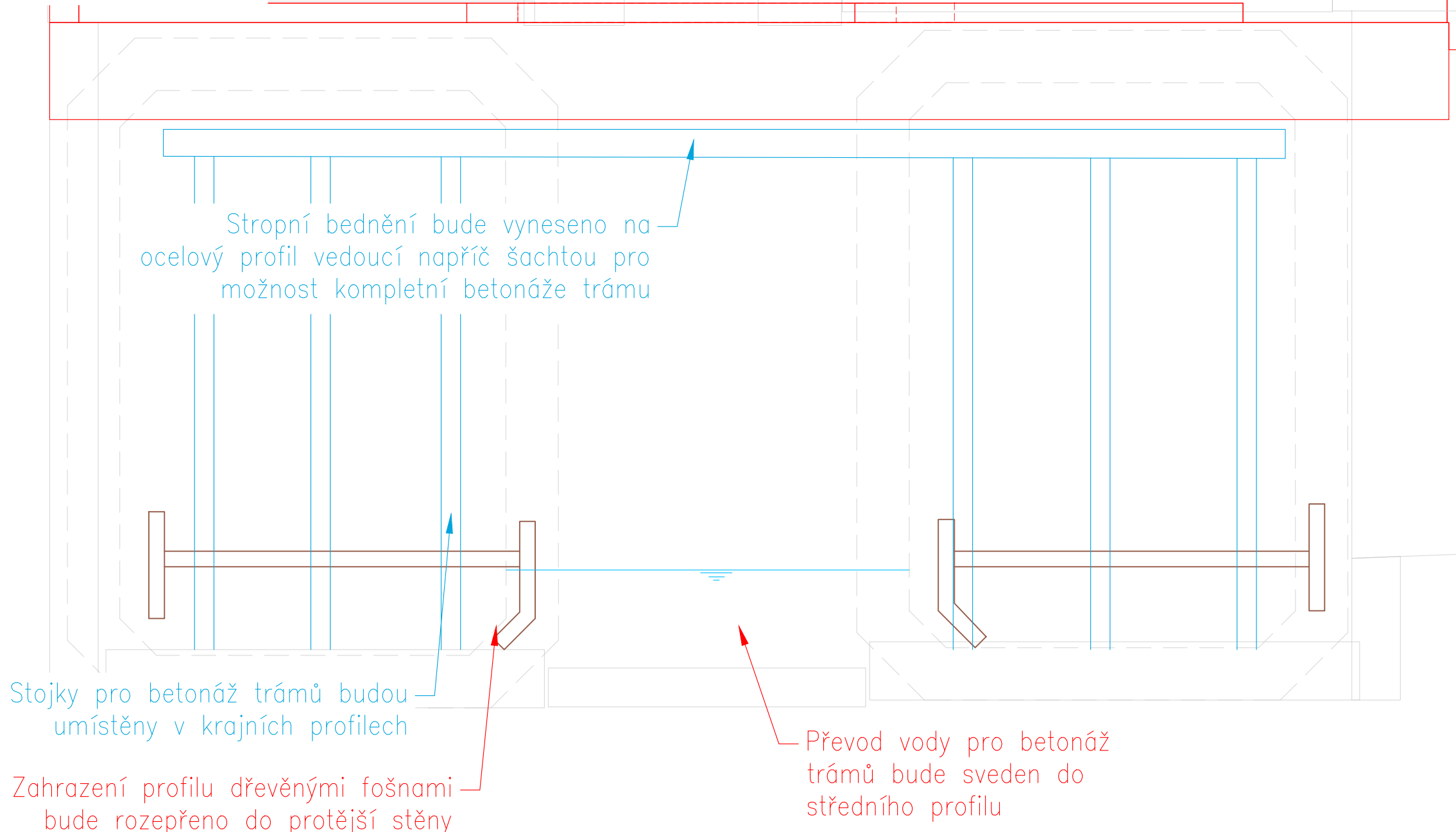
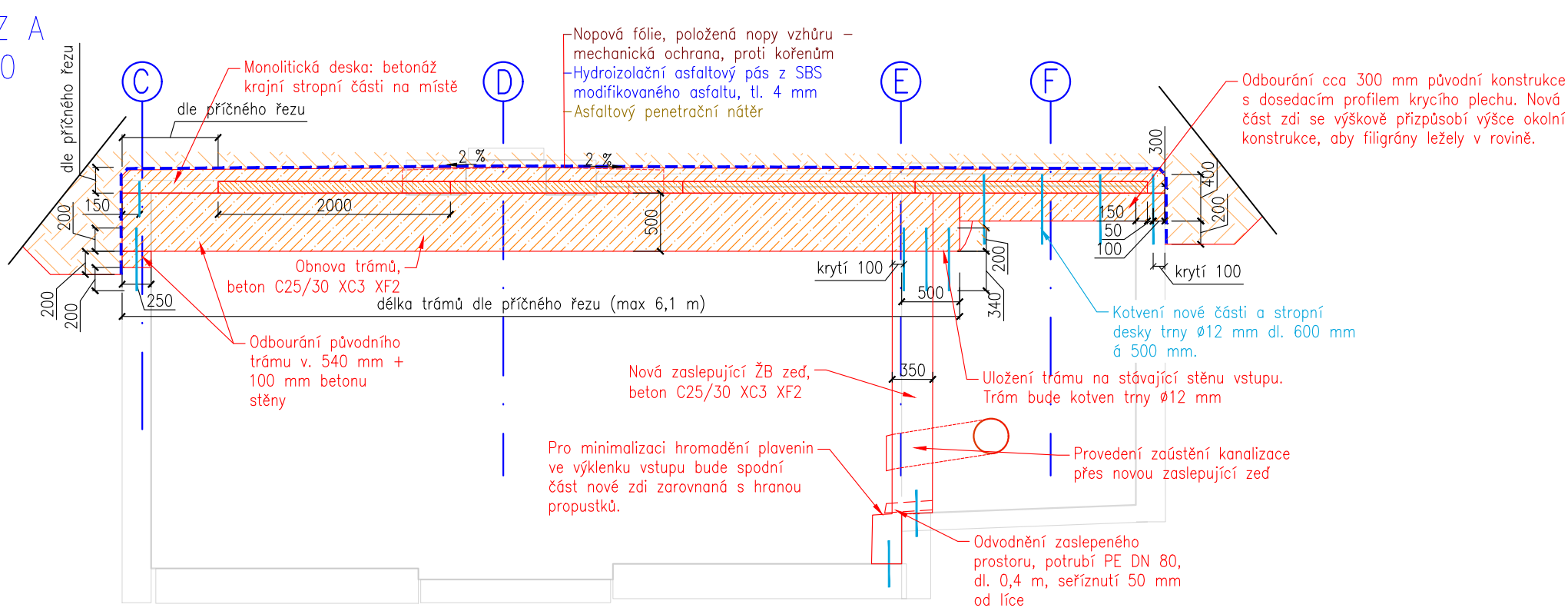


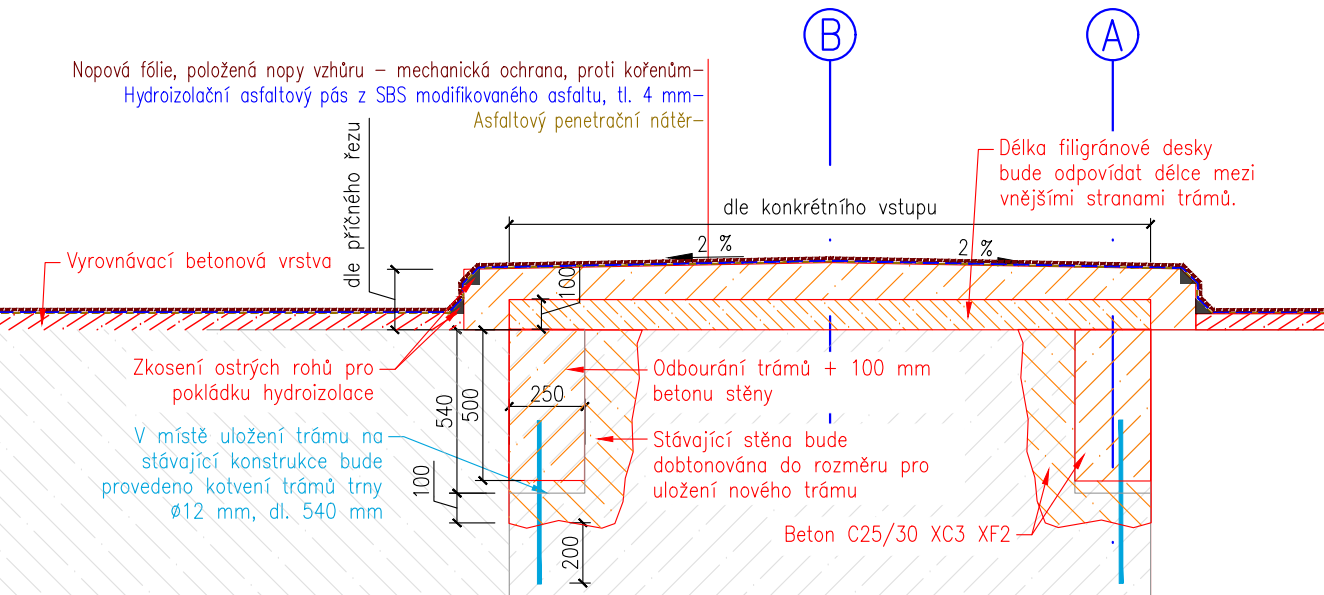
SCHÉMA PŘEVÁDĚNÍ VOD  
1:25



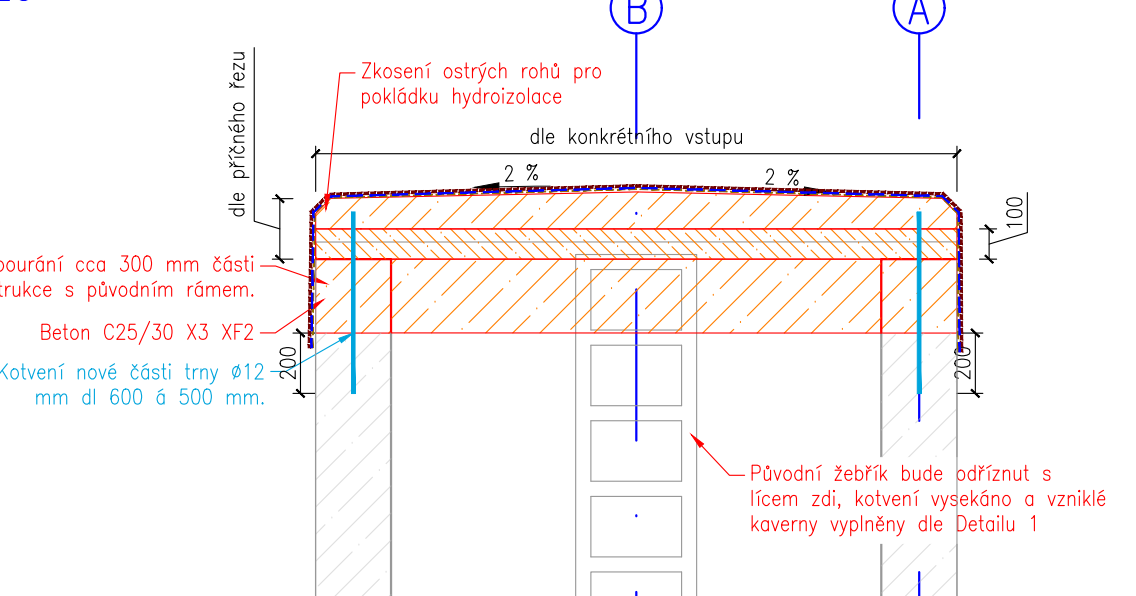
ŘEZ A  
1:50



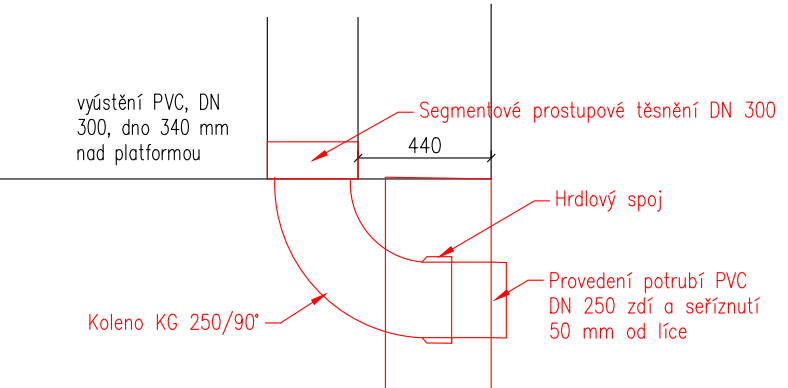
PŘÍČNÝ ŘEZ C 1:25



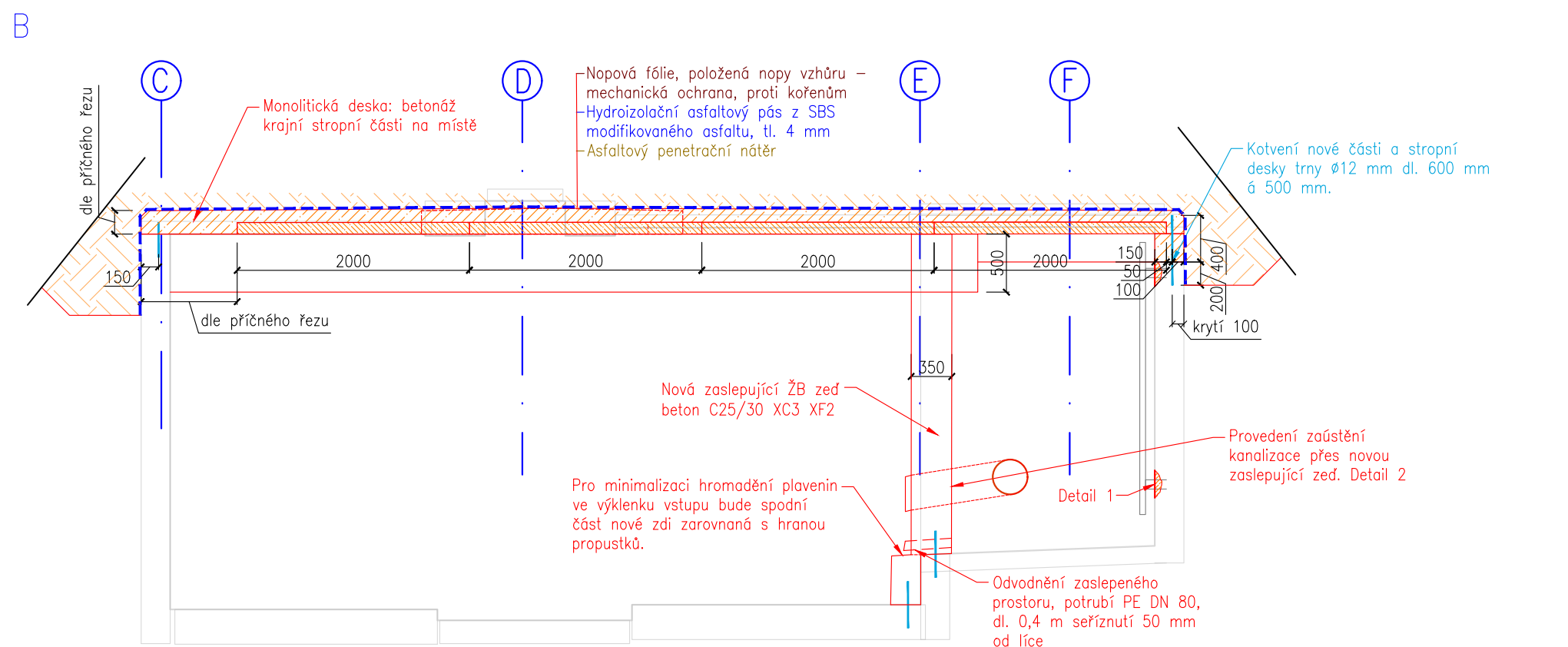
PŘÍČNÝ ŘEZ F  
1:25



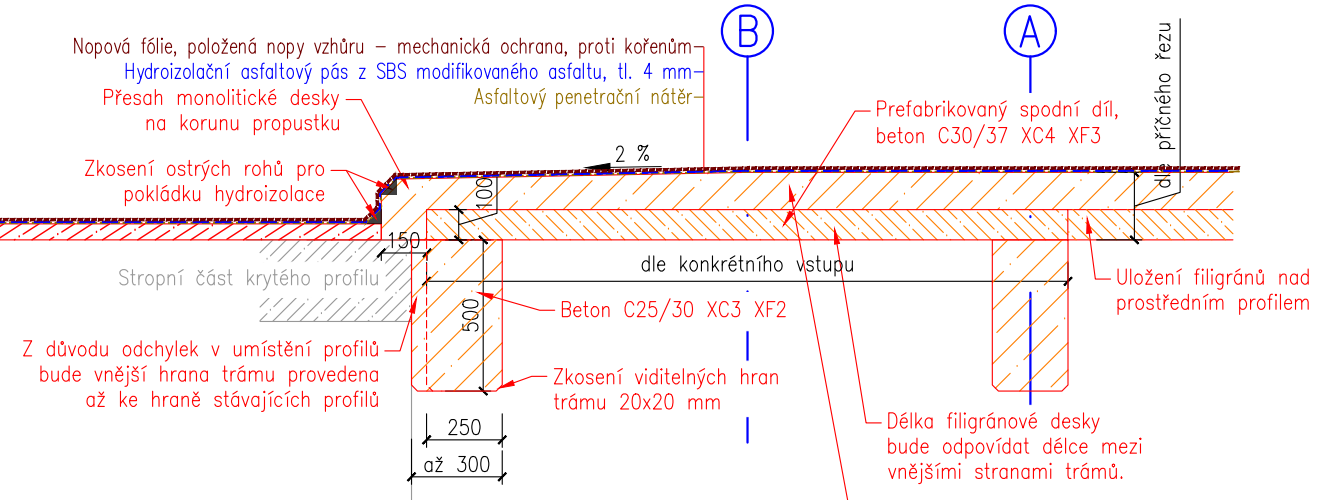
DETAIL 2 – PROVEDENÍ KANALIZACE 1:25



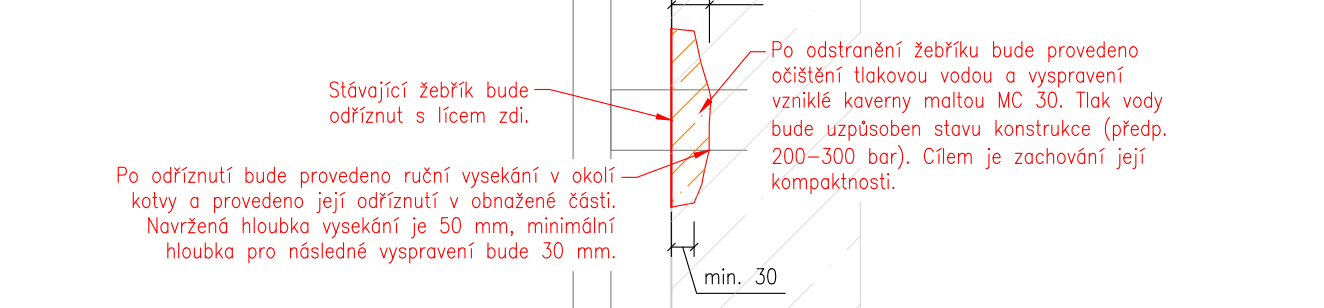
ŘEZ B  
1:50



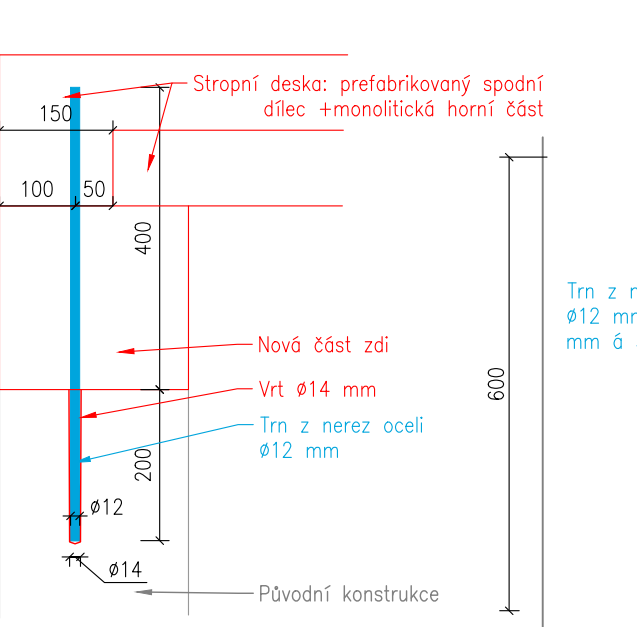
PŘÍČNÝ ŘEZ D 1:25



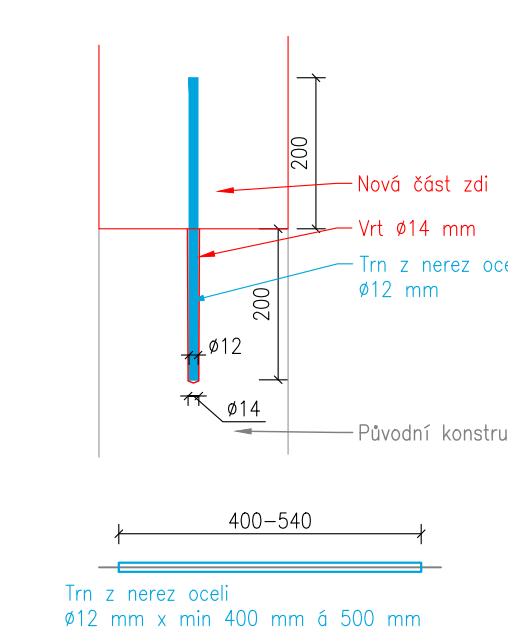
DETAIL 1 – ODSTRANĚNÍ ŽEBŘÍKU  
1:10



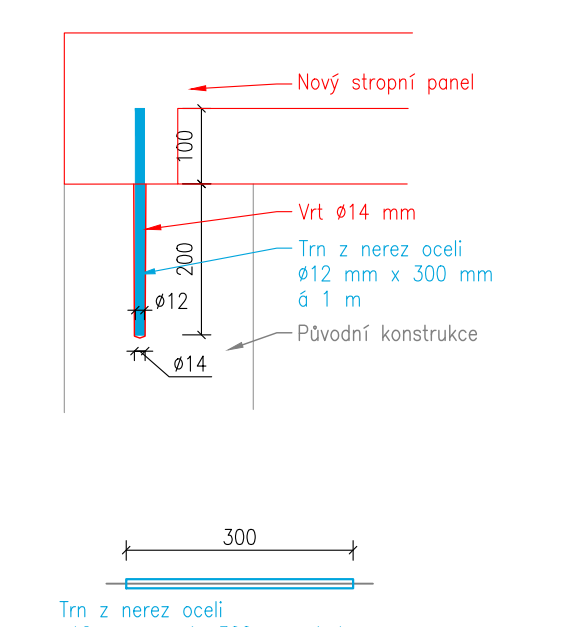
DETAIL KOTVENÍ NOVÉ ZDI A DESKY  
ŘEZ 1:10



DETAIL KOTVENÍ NOVÉ ZDI  
ŘEZ 1:10



DETAIL KOTVENÍ NOVÉ DESKY  
ŘEZ 1:10



<b>HG partner s.r.o.</b> Smetanova 200, 250 82 Úvaly www.hgpartner.cz		Paré č.:	
Investor: Povodí Ohře, státní podnik, Bezručova 4219, 430 03 Chomutov		Datum: 8/2023	
Odpovědný projektant: Ing. Jaroslav Vrzák		Č. zakázky: H23 - 003	
Vypracoval: Ing. Denisa Škarydová		Změna: -	
Akce: Bystřice, úsek 2, ř. km 4,322-4,976 - panely střední chodby bez křížení s komunikací - úsek č.2		Stupeň: DSP/DPS	
Název části: DOKUMENTACE OBJEKTŮ		Část: D	
Příloha: ZASLEPENÍ VSTUPNÍCH ŠACHET		Měřítko: 1:5 000 1:50 000	
		Č. přílohy: D.7	